

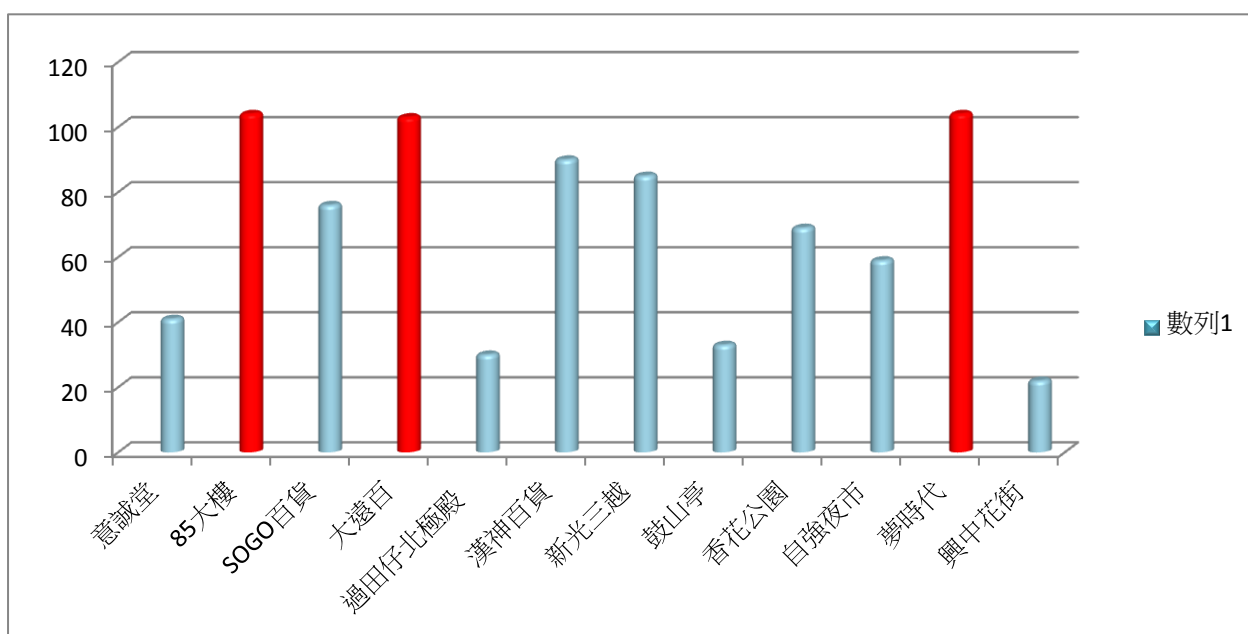
過田仔社區環境意見調查問卷結果(兒童部分)

一・您知道學校週邊附近的社區舊名是(單選)：

項	五塊厝	林德官	過田仔	苓雅寮	總計
次數	0	1	19	108	128
比率	0	0.8%	14.8%	84.4%	100%

二・您印象最深刻學校週邊的著名景點(可以複選)

項	意誠堂	85大樓	SOGO百貨	大遠百	過田仔北極殿	漢神百貨	新光三越	鼓山亭	香花公園	自強夜市	夢時代	興中花街
次數	41	104	76	103	30	90	85	33	69	59	104	22



三・你對生活的社區環境衛生部分感到滿意嗎?

項	非常滿意	滿意	普通	不滿意	非常不滿意
次數	132	0	0	0	0
比率	100%	0	0	0	0

四・你對生活的社區空氣品質部分感到滿意嗎?

項	非常滿意	滿意	普通	不滿意	非常不滿意
次數	120	12	0	0	0
比率	90.91%	9.1%	0	0	0

五・你對生活的社區環境教育推廣感到滿意嗎?

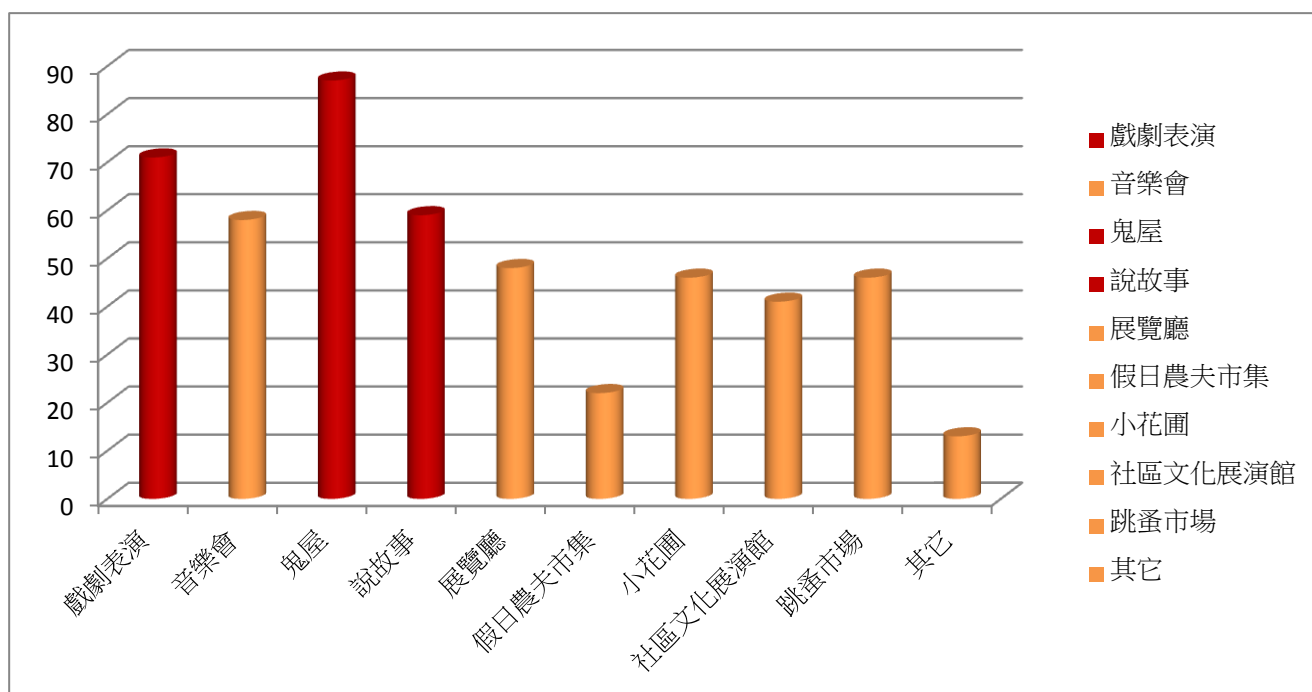
項	非常滿意	滿意	普通	不滿意	非常不滿意
次數	118	10	4	0	0
比率	89.39%	7.6%	3.01%	0	0

六· 你對生活的社區生活育樂設施或活動安排部分感到滿意嗎?

項	非常滿意	滿意	普通	不滿意	非常不滿意
次數	132	0	0	0	0
比率	100%	0	0	0	0

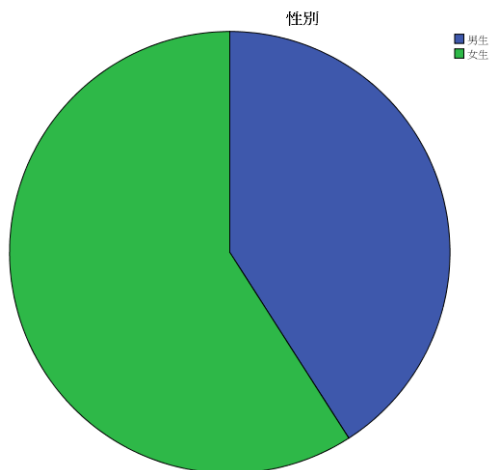
七· 你期盼學校在重建後的「蒙古包」辦哪些活動 (可以複選):

項	戲劇表演	音樂會	鬼屋	說故事	展覽廳	假日農夫市集	小花圃	社區文化展演館	跳蚤市場	其它
次數	71	58	87	59	48	22	46	41	46	13



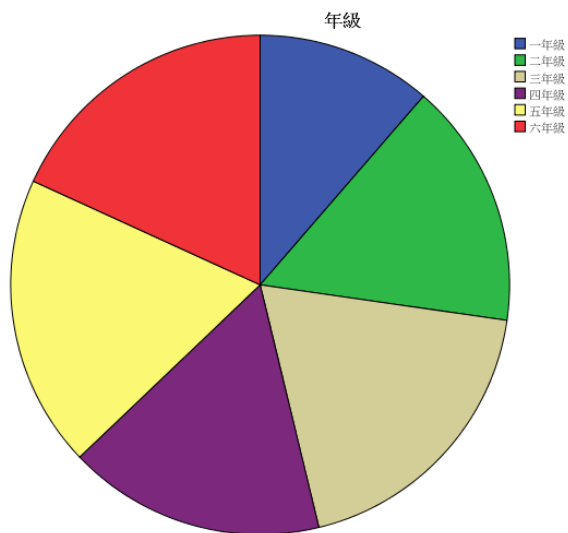
七、受訪者性別比例

	男	女	總計
人數	54	78	132
比率	40.9%	59.1%	100%



八、受訪者年級統計

	一年級	二年級	三年級	四年級	五年級	六年級	總計
人數	15	21	25	22	25	24	132
比率	11.4%	15.9%	18.9%	16.7%	18.9%	18.2%	100%



問卷統計分析說明

本次問卷於民國 101 年 11 月至 12 月由火辣隊隊員，對本校學生進行問卷抽訪，共計訪問 132 位同學。有關問卷統計資料說明如下：

- (一) 男生受訪者有 54 位(40.9%)，女性有 78 位(59.1%)，受訪者一到六年級皆有。
- (二) 高達 84.4%受訪者對「苓雅寮」名稱較為熟悉，只有不到二成學生聽過「過田仔」。
- (三) 受訪者印象最深刻學校週邊的著名景點前三名為：85大樓、夢時代、大遠百。
- (四) 受訪者對生活的社區中「環境衛生」、「空氣品質」、「環境教育推廣」以及「生活育樂設施」等都非常滿意。
- (五)受訪者最希望學校蒙古包重建後辦理「鬼屋」、「戲劇表演」及「說故事」等相關活動。